



**Amis  
Château  
Fontainebleau**



Restitution  
de deux sculptures  
de la terrasse de la  
galerie François I<sup>er</sup>  
**Apollon et Aphrodite**

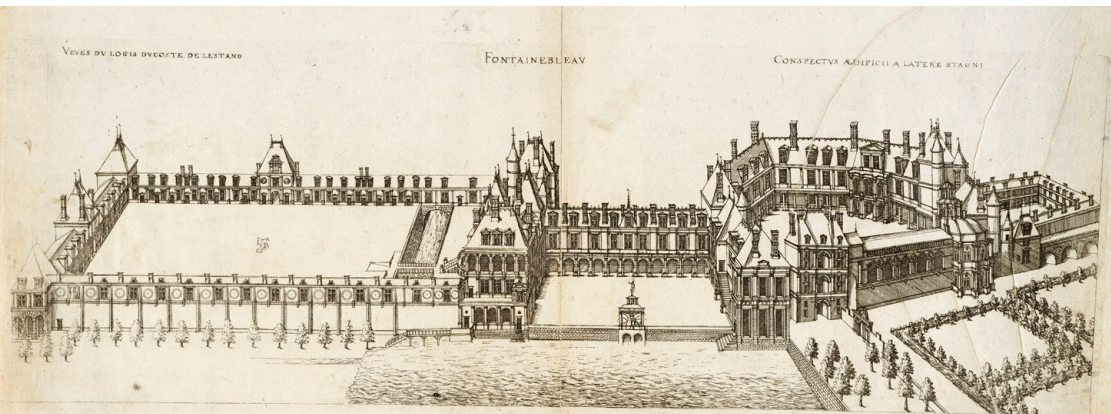
L'association « Les Amis du château de Fontainebleau » vous propose de contribuer à la restitution des bustes d'Apollon et Aphrodite sur la terrasse de la galerie François Ier qui comportait sept bustes en marbre, installés sous Napoléon Ier. Dégradés au cours des temps, ils ont été déposés, restaurés et sont conservés dorénavant à l'abri. Le château prévoit de réinstaller sept copies identiques aux originaux, réalisées dans un matériau adapté (résine chargée de marbre ou pierre taillée).



## LE DÉCOR DE LA TERRASSE DE LA GALERIE FRANÇOIS I<sup>ER</sup>

La galerie François I<sup>er</sup>, a été construite par Gilles le Breton, maître maçon et architecte, dans les années 1528-1529 dans le but de relier le vieux donjon où se trouvaient les appartements du roi à l'ancien couvent des Trinitaires. Contre la façade sud dominant l'étang, le roi a accolé une galerie basse, couverte d'une terrasse qui ménage un passage extérieur pour le service de l'étage des appartements royaux. Henri IV travaille à uniformiser les façades de la cour de la Fontaine.

C'est ainsi qu'en 1594 est rebâtie la galerie ouverte en arcade supportant la terrasse de la galerie François I<sup>er</sup>. La restauration par Henri IV des façades de la cour de la Fontaine s'accompagne d'ajouts de bustes d'empereurs et impératrices alignés en façade de la galerie François I<sup>er</sup> ainsi que de « quelques statues de marbre blanc ». En 1808-1812, Napoléon I<sup>er</sup> va apporter des modifications à la façade de la galerie François I<sup>er</sup> : le balcon de la « galerie de l'Empereur » est restauré et des bustes en marbre blanc remplacent les statues retirées à la Révolution. Ils représentent Apollon, Aphrodite, Julia Domna épouse de Septime Sévère, Alexandre le grand, Poppée, épouse de Néron, Plotine, épouse de Trajan, le septième buste de femme n'ayant pu être identifié. Ces bustes proviennent des collections du prince Camille Borghèse, beau-frère de l'empereur. À partir de 1807, celui-ci lui achète pour décorer ses palais 180 statues, 158 bustes et 155 bas-reliefs.



## LES STATUES D'APOLLON ET APHRODITE

Le buste de jeune homme, torse nu, aux mèches ondulées finement travaillées au trépan par le sculpteur, et qui porte une bandoulière retenant un carquois vide derrière l'épaule droite, a été identifié par le musée du Louvre comme celui du dieu de la Beauté et de la lumière solaire : Apollon. Il s'agirait d'une réplique en marbre blanc de la fin du XVII<sup>e</sup> siècle d'un modèle antique. Il mesure 71 cm de hauteur et est porté par un piédoche en marbre gris.

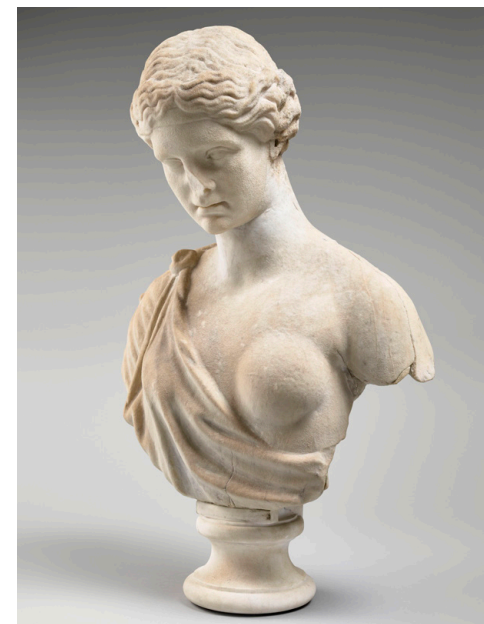
Le buste de femme au corps drapé, à demi-nu, aux cheveux ondulés et aux mèches travaillées en vagues a été identifié comme la représentation de la déesse de l'Amour et de la Beauté : Aphrodite. L'épaule droite et le sein droit sont recouverts d'un drapé retenu par une fibule ronde. Il est en marbre blanc, mesure 63 cm et est portée par un piédoche en marbre blanc.

Ces bustes, comme les cinq autres, trop fragiles pour rester exposés aux intempéries, ont été déposés en 1999, transférés au Louvre et restaurés par le Centre de restauration des Musées de France avant de rejoindre les Réserves du Château.

Afin de redonner ses lettres de noblesse à la terrasse de la galerie François I<sup>er</sup>, le château a décidé d'avoir recours aux nouvelles technologies (Scan 3D) pour réaliser des copies conformes aux bustes en marbre d'origine, en modélisant le volume et en l'éditant dans une résine chargée de marbre ou en pierre taillée (taille assistée par ordinateur) et de retoucher les surfaces pour leur redonner l'épiderme de la pierre ou l'érosion de la surface.

- ▶ **Les Amis du château se sont engagés à financer la restitution de ces deux bustes, dont le coût est estimé à 30 000 €.**
- ▶ Nous vous invitons à nous aider à rassembler cette somme en nous faisant parvenir vos dons par chèque ou par virement, selon les modalités décrites au verso.
- ▶ Vous pouvez également faire un don en ligne en vous rendant sur le site des Amis du château :

[www.amischateaufontainebleau.org](http://www.amischateaufontainebleau.org)



# Souscription

Pour les particuliers soumis à l'IRPP, le don permet une réduction d'impôt de 66%. Les dons accompagnés du formulaire de souscription doivent être adressés aux « Amis du Château de Fontainebleau » qui fourniront le reçu fiscal, soit par chèque à l'ordre des « Amis du Château de Fontainebleau », soit par virement bancaire au Crédit agricole Brie-Picardie. Pour les entreprises, la réduction d'impôt est de 60%. Versement possible selon les modalités ci-dessous.

## Souscrivez pour la restitution des bustes d'Apollon et d'Aphrodite sur la terrasse de la galerie François I<sup>er</sup>

Madame  Monsieur

Nom, prénom ou société : .....

Adresse : .....

.....

E-mail : .....

Téléphone : .....

Je désire faire un don de : .....€ en bénéficiant d'une économie d'impôt au titre :

de l'impôt sur le revenu des personnes physiques à hauteur de 66% du don et dans la limite de 20% du revenu imposable  
(exemple : un don de 100€ = 66€ d'économie d'impôt)

de l'impôt sur les sociétés, à hauteur de 60% du don, dans la limite de 5% du chiffre d'affaires HT.

*En application des articles 39 et suivants de la loi du 6 janvier 1978 modifiée, vous bénéficiez d'un droit d'accès et de rectification aux informations qui vous concernent ainsi que d'un droit de suppression de ces mêmes données. Si vous souhaitez exercer ce droit et obtenir communication des informations vous concernant, veuillez vous adresser aux Amis du Château de Fontainebleau.*

**Merci de libeller votre chèque à l'ordre des Amis du Château de Fontainebleau.**

**Ou d'effectuer un virement bancaire au Crédit agricole de Brie-Picardie :**

**Le reçu fiscal sera établi aux nom et adresse de l'émetteur du chèque ou virement.**

Code banque 18706	Guichet 00000	N° de compte 72201882568	Clé RIB 28
----------------------	------------------	-----------------------------	---------------

IBAN : FR76 1870 6000 0072 2018 8256 828      Bic : AGRIFRPP887

Merci de retourner (ou de déposer au pavillon des Vitriers) ce bulletin dûment renseigné, accompagné de votre règlement au trésorier : **Amis du Château de Fontainebleau**

**Plus d'informations :**

contact@amischateaufontainebleau.org  
Tél. +33 (0)1 64 23 58 46

**Pavillon des Vitriers  
Château de Fontainebleau  
77300 Fontainebleau**



**Château  
de Fontainebleau**

